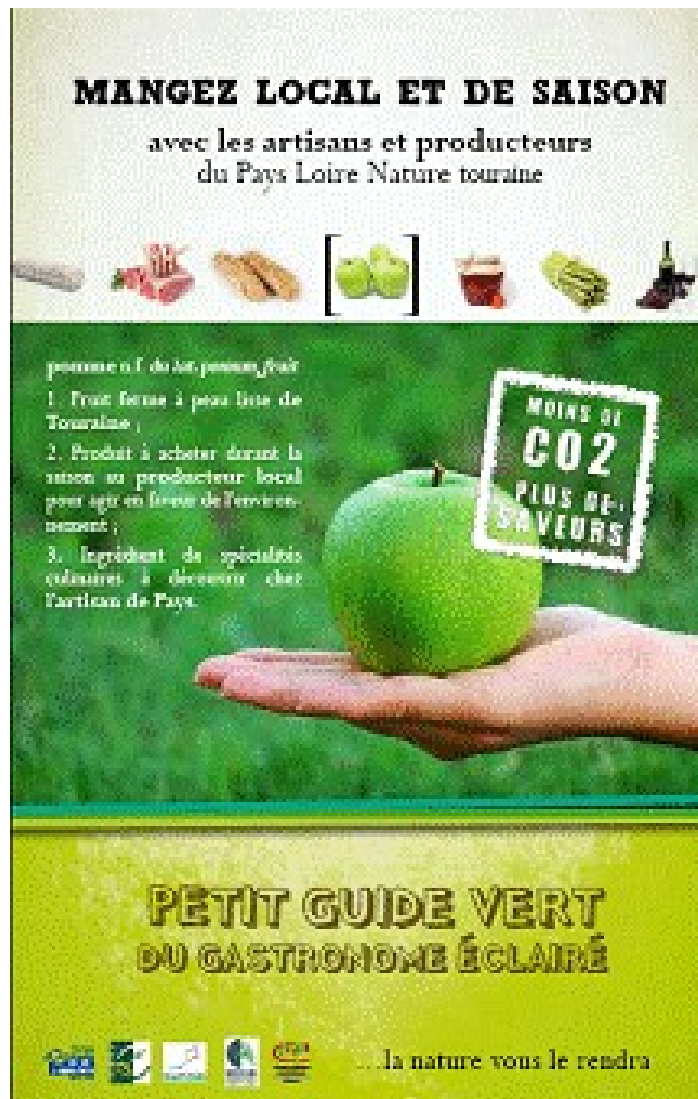


Thème	Territoire	Fiche-bonne pratique	
Énergie pour les transports	Pays Loire Nature (37)	Référence : 37_ET_01	Date : novembre 09

Petit livre vert : « manger local et de saison »



Historique/Contexte	Le guide est né de la volonté des entreprises du Pays Loire Nature Touraine de valoriser le patrimoine gastronomique de leur territoire. Et consommer les produits du terroir présente l'importante vertu de réduire la consommation d'énergie. En effet, un « panier de 20 fruits et légumes parcourt entre 20 000 et 50 000km pour arriver dans les rayons des 5 plus grandes enseignes » (extrait du petit livre vert »
Calendrier	
Territoire	Pays Loire Nature (43 communes du nord-Ouest tourangeau)
Maître d'ouvrage	Pays Loire Nature-Chambre des métiers de l'artisanat-Chambre d'agriculture
Maître d'oeuvre	Chambre d'agriculture et de Métiers et de l'Artisanat Pays Loire Nature via son programme européen LEADER : financeur et accompagnateur du projet pour sa bonne mise en œuvre / assistant à maîtrise d'ouvrage.
Objectifs	Sensibiliser les habitants du pays à l'importance de : -faire ses courses près de chez soi -consommer les aliments produits localement -manger des fruits et légumes de saison Développer les circuits de consommation courts
Contenu	Guide de 46 pages 10*15cm, tiré à 15 000 exemplaires et distribué dans les 10000 boîtes aux lettres du Nord-Ouest Touraine
Difficultés	/
Coût de l'opération	34 264€
Financeurs	Fonds LEADER à hauteur de 18 845 € soit 55%
Dispositif-cadre	Programme Européen LEADER du Syndicat Mixte du Pays Loire Nature Touraine.
Politiques publiques de référence	Réduction des émissions de gaz à effet de serre Promouvoir le développement économique local
Évaluation	Fin de l'année 2009 / début 2010. Pour le moment, les échos sont très bons puisque les artisans et les producteurs le distribuent très bien (sorte de cartes de visite qui les valorise). Le guide a été édité pour 2 ans mais il nous en reste peu à distribuer car les entreprises l'ont très bien distribué et nous en réclamons régulièrement (surtout les producteurs pour les marchés) + lors des manifestations diverses sur le territoire et sur le département, la population en prend toujours. Cette opération a eu de bons échos sur le reste des territoires voisins et notre pays voisins, la Pays Loire Touraine qui a également un programme leader va aussi le programmer pour l'année 2010 avec



	<p>comme maître d'ouvrage les chambres de métiers et d'agriculture. Et d'autres territoires de la Région Centre, mais également des chambre d'agriculture du Limousin, des Pays de la Loire, etc. nous l'ont demandé ainsi que sa fiche de présentation.</p>
Singularité	<p>- Communication sur l'énergie pour promouvoir l'agriculture locale - 1^{er} petit guide vert du gastronome éclairé imprimé sur papier recyclé et avec encre recyclée</p>
Contacts	<p>CMA 37 : Amélie CIBERT - Service économique Chambre de Métiers et de l'Artisanat 36-42 route de St-Avertin 37200 TOURS Tel : 02.47.25.24.61. Fax : 02.47.25.24.24. ACibert@cm-tours.fr</p> <p>Chambre d'agriculture Emmanuelle RENAUD (développement local) et Marie-Françoise FIGIEL (Tourisme) + Groupement de développement Agricole du Nord Ouest (Stéphane DAVID)</p> <p>Chambre d'agriculture d'Indre et Loire 38 rue A. Fresnel BP 50139 37171 Chambray les Tours cédex 02 47 48 37 11 emmanuelle.renaud@cda37.fr</p> <p>Pays Loire Nature Touraine – Groupe d'Action Local LEADER du Pays Loire Nature Touraine : Aurore BAILLY Leader.pln@wanadoo.fr 02-47-55-90-44 9bis place du 08mais 1945 37340 AMBILLOU</p>
Rédacteur	<p>Correspondant Aménagement Durable pour l'Indre-et-Loire et le Loir-et-Cher - Service Bâtiment Logement et Aménagement Durable –DREAL Centre – Tél : 02 47 70 81 50</p>